

Rechthoekige stempelhuizen volgens ISO norm

Rechthoekige stempelhuizen volgens ISO-norm met geleidingselementen

type C1



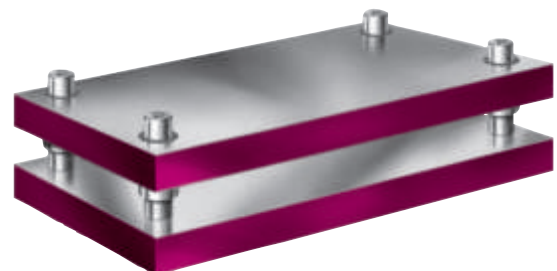
type C2



type C3



type C4



DANLY rechthoekige stempelhuizen worden volgens ISO-norm vervaardigd.

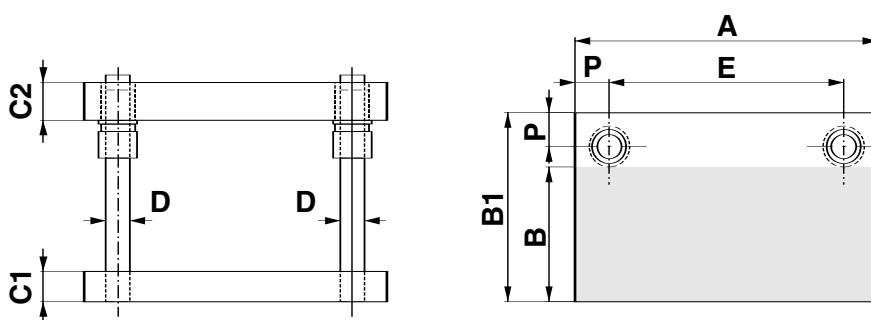
Materiaal: St-52.3

Bij bestelling a.u.b. opgeven:

- Aantal stempelhuizen.
- Catalogusnummer van het stempelhuis.
 - type C1, met achter geplaatste geleidingselementen.
 - type C2, met in het midden geplaatste geleidingselementen.
 - type C3, met diagonaal geplaatste geleidingselementen.
 - type C4, met vier geleidingselementen.
- Bij stempelhuizen met tussenplaat a.u.b. "S" toevoegen aan het catalogusnummer.
- Catalogusnummer van de geleidingselementen. (voor juiste toepassing zie pag: 4.2 t/m 4.5)
- Geleidingsklasse 1,2 of 3 (indien niet opgegeven wordt klasse 2 geleverd) zie pag: 4.1

SERIE C1

Rechthoekige stempelhuizen met
achter geplaatste geleidingselementen



catalogus- nummer	werkvlak A x B	buiten- maat A x B1	C1 ±2	C2 ±2	D	E	P
2516-C1-33	250 x 96	250 x 160	32	32	25	170	40
2516-C1-34			32	40			
2516-C1-43			40	32			
2516-C1-44			40	40			
2520-C1-33	250 x 136	250 x 200	32	32	25	170	40
2520-C1-34			32	40			
2520-C1-43			40	32			
2016-C1-44			40	40			
2525-C1-33	250 x 186	250 x 250	32	32	25	170	40
2525-C1-34			32	40			
2525-C1-43			40	32			
2525-C1-44			40	40			
3116-C1-44	315 x 88	315 x 160	40	40	32	225	45
3116-C1-45			40	50			
3116-C1-54			50	40			
3116-C1-55			50	50			
3120-C1-44	315 x 128	315 x 200	40	40	32	225	45
3120-C1-45			40	50			
3120-C1-54			50	40			
3120-C1-55			50	50			
3125-C1-44	315 x 178	315 x 250	40	40	32	225	45
3125-C1-45			40	50			
3125-C1-54			50	40			
3125-C1-55			50	50			
3131-C1-44	315 x 243	315 x 315	40	40	32	225	45
3131-C1-45			40	50			
3131-C1-54			50	40			
3131-C1-55			50	50			
4020-C1-44	400 x 128	400 x 200	40	40	32	310	45
4020-C1-45			40	50			
4020-C1-54			50	40			
4020-C1-55			50	50			
4025-C1-44	400 x 178	400 x 250	40	40	32	310	45
4025-C1-45			40	50			
4025-C1-54			50	40			
4025-C1-55			50	50			
4031-C1-44	400 x 243	400 x 315	40	40	32	310	45
4031-C1-45			40	50			
4031-C1-54			50	40			
4031-C1-55			50	50			

AFMETINGEN EN MM.

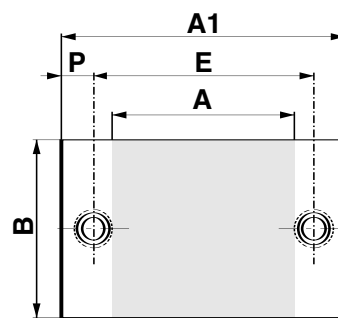
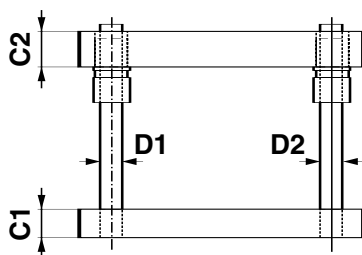
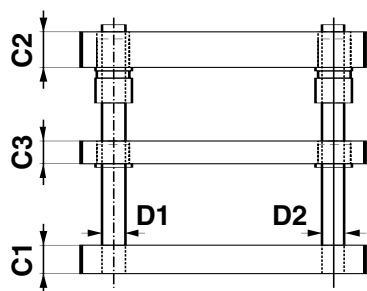
TYPE C1

Rechthoekige stempelhuizen met
achter geplaatste geleidingselementen

catalogus- nummer	werkvlak A x B	buiten- maat A x B1	C1 ±2	C2 ±2	D	E	P
4040-C1-44	400 x 328	400 x 400	40	40	32	310	45
4040-C1-45			40	50			
4040-C1-54			50	40			
4040-C1-55			50	50			
5025-C1-44	500 x 168	500 x 250	40	40	40	400	50
5025-C1-45			40	50			
5025-C1-54			50	40			
5025-C1-55			50	50			
5031-C1-44	500 x 233	500 x 315	40	40	40	400	50
5031-C1-45			40	50			
5031-C1-54			50	40			
5031-C1-55			50	50			
5040-C1-44	400 x 418	500 x 500	40	40	32	310	45
5040-C1-45			40	50			
5040-C1-54			50	40			
5040-C1-55			50	50			
5050-C1-44	500 x 418	500 x 500	40	40	40	400	50
5050-C1-45			40	50			
5050-C1-54			50	40			
5050-C1-55			50	50			
6331-C1-55	630 x 217	630 x 315	50	50	50	510	60
6331-C1-56			50	63			
6331-C1-65			63	50			
6331-C1-66			63	63			
6340-C1-55	630 x 302	630 x 400	50	50	50	510	60
6340-C1-56			50	63			
6340-C1-65			63	50			
6340-C1-66			63	63			
6350-C1-55	630 x 402	630 x 500	50	50	50	510	60
6350-C1-56			50	63			
6350-C1-65			63	50			
6350-C1-66			63	63			
6363-C1-55	630 x 532	630 x 630	50	50	50	510	60
6363-C1-56			50	63			
6363-C1-65			63	50			
6363-C1-66			63	63			
7140-C1-55	710 x 302	710 x 400	50	50	50	590	60
7140-C1-56			50	63			
7140-C1-65			63	50			
7140-C1-66			63	63			
7150-C1-55	710 x 402	710 x 500	50	50	50	590	60
7150-C1-56			50	63			
7150-C1-65			63	50			
7150-C1-66			63	63			
7163-C1-55	710 x 532	710 x 630	50	50	50	590	60
7163-C1-56			50	63			
7163-C1-65			63	50			
7163-C1-66			63	63			

TYPE C2

Rechthoekige stempelhuizen met in het midden geplaatste geleidingselementen



catalogus- nummer	werkvlak A x B	buiten- maat A1 x B	C1 ±2	C2 ±2	C3 ±2	D1	D2	E	P
2516-C2-33	123 x 160	250 x 160	32	32	25	24	25	170	40
2516-C2-34			32	40					
2516-C2-43			40	32					
2516-C2-44			40	40					
2520-C2-33	123 x 200	250 x 200	32	32	25	24	25	170	40
2520-C2-34			32	40					
2520-C2-43			40	32					
2520-C2-44			40	40					
2525-C2-33	123 x 250	250 x 250	32	32	25	24	25	170	40
2525-C2-34			32	40					
2525-C2-43			40	32					
2525-C2-44			40	40					
3116-C2-44	171 x 160	315 x 160	40	40	32	30	32	225	45
3116-C2-45			40	50					
3116-C2-54			50	40					
3116-C2-55			50	50					
3120-C2-44	171 x 200	315 x 200	40	40	32	30	32	225	45
3120-C2-45			40	50					
3120-C2-54			50	40					
3120-C2-55			50	50					
3125-C2-44	171 x 250	315 x 250	40	40	32	30	32	225	45
3125-C2-45			40	50					
3125-C2-54			50	40					
3125-C2-55			50	50					
3131-C2-44	171 x 315	315 x 315	40	40	32	30	32	225	45
3131-C2-45			40	50					
3131-C2-54			50	40					
3131-C2-55			50	50					
4020-C2-44	256 x 200	400 x 200	40	40	32	30	32	310	45
4020-C2-45			40	50					
4020-C2-54			50	40					
4020-C2-55			50	50					
4025-C2-44	256 x 250	400 x 250	40	40	32	30	32	310	45
4025-C2-45			40	50					
4025-C2-54			50	40					
4025-C2-55			50	50					
4031-C2-44	256 x 315	400 x 315	40	40	32	30	32	310	45
4031-C2-45			40	50					
4031-C2-54			50	40					
4031-C2-55			50	50					

AFMETINGEN EN MM.

TYPE C2

Rechthoekige stempelhuizen met in het midden geplaatste geleidingselementen

catalogus-nummer	werkvlak A x B	buiten- maat A1 x B	C1 ±2	C2 ±2	C3 ±2	D1	D2	E	P
4040-C2-44	256 x 400	400 x 400	40	40	32	30	32	310	45
4040-C2-45			40	50					
4040-C2-54			50	40					
4040-C2-55			50	50					
5025-C2-44	337 x 250	500 x 250	40	40	32	40	42	400	50
5025-C2-45			40	50					
5025-C2-54			50	40					
5025-C2-55			50	50					
5031-C2-44	337 x 315	500 x 315	40	40	32	40	42	400	50
5031-C2-45			40	50					
5031-C2-54			50	40					
5031-C2-55			50	50					
5040-C2-44	337 x 400	500 x 400	40	40	32	40	42	400	50
5040-C2-45			40	50					
5040-C2-54			50	40					
5040-C2-55			50	50					
5050-C2-44	337 x 500	500 x 500	40	40	32	40	42	400	50
5050-C2-45			40	50					
5050-C2-54			50	40					
5050-C2-55			50	50					
6331-C2-55	435 x 315	630 x 315	50	50	40	50	52	510	60
6331-C2-56			50	63					
6331-C2-65			63	50					
6331-C2-66			63	63					
6340-C2-55	435 x 400	630 x 400	50	50	40	50	52	510	60
6340-C2-56			50	63					
6340-C2-65			63	50					
6340-C2-66			63	63					
6350-C2-55	435 x 500	630 x 500	50	50	40	50	52	510	60
6350-C2-56			50	63					
6350-C2-65			63	50					
6350-C2-66			63	63					
6363-C2-55	435 x 630	630 x 630	50	50	40	50	52	510	60
6363-C2-56			50	63					
6363-C2-65			63	50					
6363-C2-66			63	63					
7140-C2-55	515 x 400	710 x 400	50	50	40	50	52	590	60
7140-C2-56			50	63					
7140-C2-65			63	50					
7140-C2-66			63	63					
7150-C2-55	515 x 500	710 x 500	50	50	40	50	52	590	60
7150-C2-56			50	63					
7150-C2-65			63	50					
7150-C2-66			63	63					
7163-C2-55	515 x 630	710 x 630	50	50	40	50	52	590	60
7163-C2-56			50	63					
7163-C2-65			63	50					
7163-C2-66			63	63					

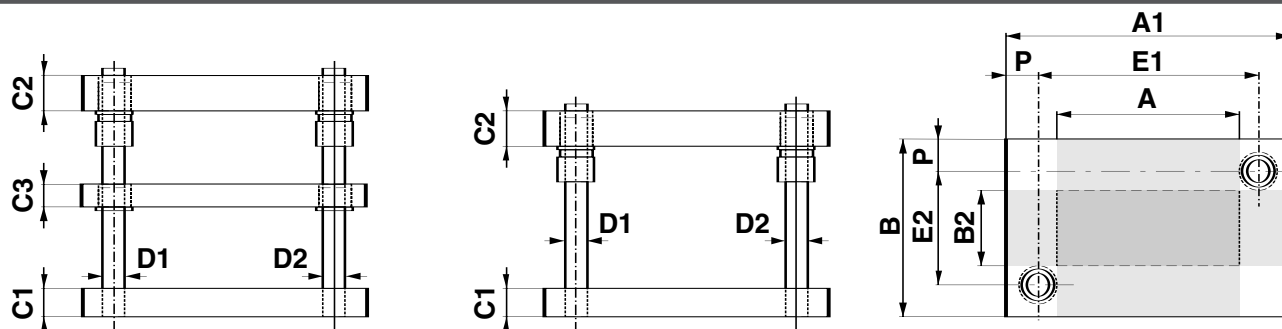
Attentie: Standaarduitvoering met ingeperste zuilen in C1, bussen met lange kraag in C2 en bussen met korte kraag in C3. Bij stempelhuizen met tussenplaat a.u.b. "S" aan het catalogusnummer toevoegen.

Bij bestelling van deze stempelhuizen kan de lengte van de zuilen en de uitvoering van de bussen aan uw specifieke wensen aangepast worden.

AFMETINGEN EN MM.

TYPE C3

Rechthoekige stempelhuizen met
diagonaal geplaatste geleidingselementen



De positie van de geleidingen is ook in spiegelbeeld mogelijk

catalogus- nummer	werkvlak A x B	buiten- maat A1 x B	C1 ±2	C2 ±2	C3 ±2	D1	D2	B2	E1	E2	P
2516-C3-33	123 x 160	250 x 160	32	32	25	24	25	33	170	80	40
2516-C3-34			32	40							
2516-C3-43			40	32							
2516-C3-44			40	40							
2520-C3-33	123 x 200	250 x 200	32	32	25	24	25	73	170	120	40
2520-C3-34			32	40							
2520-C3-43			40	32							
2520-C3-44			40	40							
2525-C3-33	123 x 250	250 x 250	32	32	25	24	25	123	170	170	40
2525-C3-34			32	40							
2525-C3-43			40	32							
2525-C3-44			40	40							
3116-C3-44	171 x 160	315 x 160	40	40	32	30	32	23	225	70	45
3116-C3-45			40	50							
3116-C3-54			50	40							
3116-C3-55			50	50							
3120-C3-44	171 x 200	315 x 200	40	40	32	30	32	63	225	110	45
3120-C3-45			40	50							
3120-C3-54			50	40							
3120-C3-55			50	50							
3125-C3-44	171 x 250	315 x 250	40	40	32	30	32	113	225	160	45
3125-C3-45			40	50							
3125-C3-54			50	40							
3125-C3-55			50	50							
3131-C3-44	171 x 315	315 x 315	40	40	32	30	32	178	225	225	45
3131-C3-45			40	50							
3131-C3-54			50	40							
3131-C3-55			50	50							
4020-C3-44	256 x 200	400 x 200	40	40	32	30	32	63	310	110	45
4020-C3-45			40	50							
4020-C3-54			50	40							
4020-C3-55			50	50							
4025-C3-44	256 x 250	400 x 250	40	40	32	30	32	113	310	160	45
4025-C3-45			40	50							
4025-C3-54			50	40							
4025-C3-55			50	50							
4031-C3-44	256 x 315	400 x 315	40	40	32	30	32	178	310	225	45
4031-C3-45			40	50							
4031-C3-54			50	40							
4031-C3-55			50	50							

AFMETINGEN EN MM.

TYPE C3

Rechthoekige stempelhuizen met
diagonaal geplaatste geleidingselementen

catalogus- nummer	werkvlak A x B	buiten- maat A1 x B	C1 ±2	C2 ±2	C3 ±2	D1	D2	B2	E1	E2	P
4040-C3-44	256 x 400	400 x 400	40	40	32	30	32	263	310	310	45
4040-C3-45			40	50							
4040-C3-54			50	40							
4040-C3-55			50	50							
5025-C3-44	337 x 250	500 x 250	40	40	32	40	42	96	400	150	50
5025-C3-45			40	50							
5025-C3-54			50	40							
5025-C3-55			50	50							
5031-C3-44	337 x 315	500 x 315	40	40	32	40	42	161	400	215	50
5031-C3-45			40	50							
5031-C3-54			50	40							
5031-C3-55			50	50							
5040-C3-44	337 x 400	500 x 400	40	40	32	40	42	246	400	300	50
5040-C3-45			40	50							
5040-C3-54			50	40							
5040-C3-55			50	50							
5050-C3-44	337 x 500	500 x 500	40	40	32	40	42	346	400	400	50
5050-C3-45			40	50							
5050-C3-54			50	40							
5050-C3-55			50	50							
6331-C3-55	435 x 315	630 x 315	50	50	40	50	52	132	510	195	60
6331-C3-56			50	63							
6331-C3-65			63	50							
6331-C3-66			63	63							
6340-C3-55	435 x 400	630 x 400	50	50	40	50	52	217	510	280	60
6340-C3-56			50	63							
6340-C3-65			63	50							
6340-C3-66			63	63							
6350-C3-55	435 x 500	630 x 500	50	50	40	50	52	317	510	380	60
6350-C3-56			50	63							
6350-C3-65			63	50							
6350-C3-66			63	63							
6363-C3-55	435 x 630	630 x 630	50	50	40	50	52	447	510	510	60
6363-C3-56			50	63							
6363-C3-65			63	50							
6363-C3-66			63	63							
7140-C3-55	515 x 400	710 x 400	50	50	40	50	52	217	590	280	60
7140-C3-56			50	63							
7140-C3-65			63	50							
7140-C3-66			63	63							
7150-C3-55	515 x 500	710 x 500	50	50	40	50	52	317	590	380	60
7150-C3-56			50	63							
7150-C3-65			63	50							
7150-C3-66			63	63							
7163-C3-55	515 x 630	710 x 630	50	50	40	50	52	447	590	510	60
7163-C3-56			50	63							
7163-C3-65			63	50							
7163-C3-66			63	63							

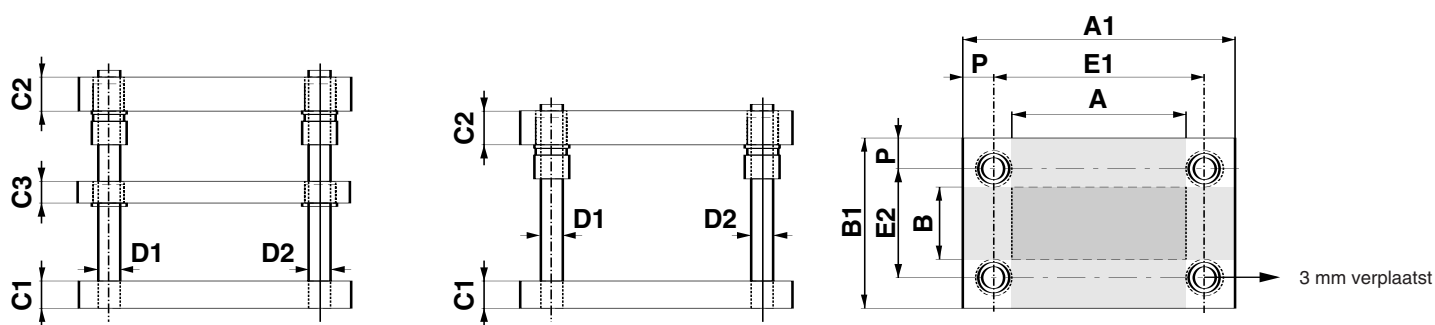
Attentie: Standaarduitvoering met ingeperste zuilen in C1, bussen met lange kraag in C2 en bussen met korte kraag in C3. Bij stempelhuizen met tussenplaat a.u.b. "S" aan het catalogusnummer toevoegen.

Bij bestelling van deze stempelhuizen kan de lengte van de zuilen en de uitvoering van de bussen aan uw specifieke wensen aangepast worden.

AFMETINGEN EN MM.

SERIE C4

Rechthoekige stempelhuizen
met vier geleidingselementen



catalogus- nummer	werkvlak A x B	buiten- maat A1 x B1	C1 ±2	C2 ±2	C3 ±2	D	E1	E2	P
2516-C4-33	123 x 33	250 x 160	32	32	25	25	170	80	40
2516-C4-34			32	40					
2516-C4-43			40	32					
2516-C4-44			40	40					
2520-C4-33	123 x 73	250 x 200	32	32	25	25	170	120	40
2520-C4-34			32	40					
2520-C4-43			40	32					
2520-C4-44			40	40					
2525-C4-33	123 x 123	250 x 250	32	32	25	25	170	170	40
2525-C4-34			32	40					
2525-C4-43			40	32					
2525-C4-44			40	40					
3116-C4-44	178 x 23	315 x 160	40	40	32	25	225	70	45
3116-C4-45			40	50					
3116-C4-54			50	40					
3116-C4-55			50	50					
3120-C4-44	178 x 63	315 x 200	40	40	32	25	225	110	45
3120-C4-45			40	50					
3120-C4-54			50	40					
3120-C4-55			50	50					
3125-C4-44	178 x 113	315 x 250	40	40	32	25	225	160	45
3125-C4-45			40	50					
3125-C4-54			50	40					
3125-C4-55			50	50					
3131-C4-44	178 x 178	315 x 315	40	40	32	25	225	225	45
3131-C4-45			40	50					
3131-C4-54			50	40					
3131-C4-55			50	50					
4020-C4-44	263 x 63	400 x 200	40	40	32	25	310	110	45
4020-C4-45			40	50					
4020-C4-54			50	40					
4020-C4-55			50	50					
4025-C4-44	263 x 113	400 x 250	40	40	32	25	310	160	45
4025-C4-45			40	50					
4025-C4-54			50	40					
4025-C4-55			50	50					
4031-C4-44	263 x 178	400 x 315	40	40	32	25	310	225	45
4031-C4-45			40	50					
4031-C4-54			50	40					
4031-C4-55			50	50					

AFMETINGEN EN MM.

SERIE C4

Rechthoekige stempelhuizen
met vier geleidingselementen

catalogus- nummer	werkvlak A x B	buiten- maat A1 x B	C1 ±2	C2 ±2	C3 ±2	D	E1	E2	P
4040-C4-44	263 x 263	400 x 400	40	40	32	25	310	310	45
4040-C4-45			40	50					
4040-C4-54			50	40					
4040-C4-55			50	50					
5025-C4-44	346 x 96	500 x 250	40	40	32	32	400	150	50
5025-C4-45			40	50					
5025-C4-54			50	40					
5025-C4-55			50	50					
5031-C4-44	346 x 161	500 x 315	40	40	32	32	400	215	50
5031-C4-45			40	50					
5031-C4-54			50	40					
5031-C4-55			50	50					
5040-C4-44	346 x 246	500 x 400	40	40	32	32	400	300	50
5040-C4-45			40	50					
5040-C4-54			50	40					
5040-C4-55			50	50					
5050-C4-44	346 x 346	500 x 500	40	40	32	32	400	400	50
5050-C4-45			40	50					
5050-C4-54			50	40					
5050-C4-55			50	50					
6331-C4-55	447 x 132	630 x 315	50	50	40	40	510	195	60
6331-C4-56			50	63					
6331-C4-65			63	50					
6331-C4-66			63	63					
6340-C4-55	447 x 217	630 x 400	50	50	40	40	510	280	60
6340-C4-56			50	63					
6340-C4-65			63	50					
6340-C4-66			63	63					
6350-C4-55	447 x 317	630 x 500	50	50	40	40	510	380	60
6350-C4-56			50	63					
6350-C4-65			63	50					
6350-C4-66			63	63					
6363-C4-55	447 x 447	630 x 630	50	50	40	40	510	510	60
6363-C4-56			50	63					
6363-C4-65			63	50					
6363-C4-66			63	63					
7140-C4-55	527 x 217	710 x 400	50	50	40	40	590	280	60
7140-C4-56			50	63					
7140-C4-65			63	50					
7140-C4-66			63	63					
7150-C4-55	527 x 317	710 x 500	50	50	40	40	590	380	60
7150-C4-56			50	63					
7150-C4-65			63	50					
7150-C4-66			63	63					
7163-C4-55	527 x 447	710 x 630	50	50	40	40	590	510	60
7163-C4-56			50	63					
7163-C4-65			63	50					
7163-C4-66			63	63					

Attentie: Standaarduitvoering met ingeperste zuilen in C1, bussen met lange kraag in C2 en bussen met korte kraag in C3. Bij stempelhuizen met tussenplaat a.u.b. "S" aan het catalogusnummer toevoegen.

Bij bestelling kunt u de lengte van de zuilen en de uitvoering van de bussen aan uw specifieke wensen aanpassen.

AFMETINGEN EN MM.

notities

Rechthoekige stempelhuizen volgens ISO-norm met kogelgeleidingselementen

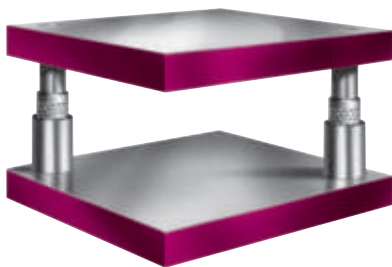
type C6



type C7



type C8



type C9



DANLY rechthoekige stempelhuizen worden volgens ISO-norm vervaardigd.

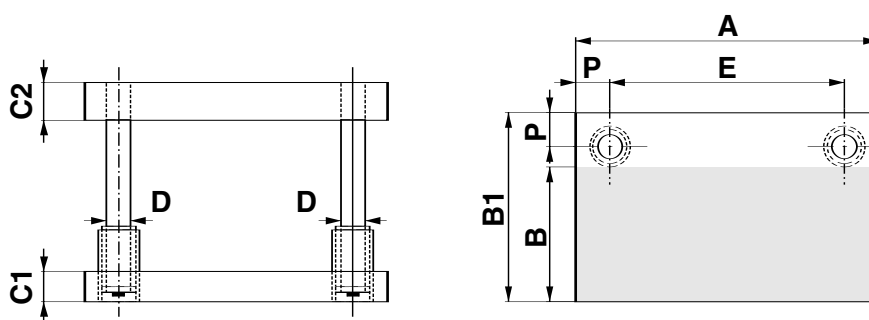
Materiaal: St-52.3

Bij bestelling a.u.b. opgeven:

- Aantal stempelhuizen.
- Catalogusnummer van het stempelhuis.
 - type C6, met achter geplaatste kogelgeleidingselementen.
 - type C7, met in het midden geplaatste kogelgeleidingselementen.
 - type C8, met diagonaal geplaatste kogelgeleidingselementen.
 - type C9, met vier kogelgeleidingselementen.
- Bij stempelhuizen met tussenplaat a.u.b. "S" toevoegen aan het catalogusnummer.
- Catalogusnummer van de kogelgeleidingselementen. (voor de juiste toepassing zie pag: 5.9 t/m 5.13).
- Geleidingsklasse 1, 2 of 3 (indien niet opgegeven wordt klasse 2 geleverd) zie pag: 4.1.

TYPE C6

Rechthoekige stempelhuizen met achter
geplaatste kogelgeleidingselementen



catalogus- nummer	werkvlak A x B	buiten- maat A x B1	C1 ±2	C2 ±2	D	E	P
2516-C6-33	250 x 97	250 x 160	32	32	25	170	40
2516-C6-34			32	40			
2516-C6-43			40	32			
2516-C6-44			40	40			
2520-C6-33	250 x 137	250 x 200	32	32	25	170	40
2520-C6-34			32	40			
2520-C6-43			40	32			
2016-C6-44			40	40			
2525-C6-33	250 x 187	250 x 250	32	32	25	170	40
2525-C6-34			32	40			
2525-C6-43			40	32			
2525-C6-44			40	40			
3116-C6-44	315 x 88	315 x 160	40	40	32	225	45
3116-C6-45			40	50			
3116-C6-54			50	40			
3116-C6-55			50	50			
3120-C6-44	315 x 128	315 x 200	40	40	32	225	45
3120-C6-45			40	50			
3120-C6-54			50	40			
3120-C6-55			50	50			
3125-C6-44	315 x 178	315 x 250	40	40	32	225	45
3125-C6-45			40	50			
3125-C6-54			50	40			
3125-C6-55			50	50			
3131-C6-44	315 x 243	315 x 315	40	40	32	225	45
3131-C6-45			40	50			
3131-C6-54			50	40			
3131-C6-55			50	50			
4020-C6-44	400 x 128	400 x 200	40	40	32	310	45
4020-C6-45			40	50			
4020-C6-54			50	40			
4020-C6-55			50	50			
4025-C6-44	400 x 178	400 x 250	40	40	32	310	45
4025-C6-45			40	50			
4025-C6-54			50	40			
4025-C6-55			50	50			
4031-C6-44	400 x 243	400 x 315	40	40	32	310	45
4031-C6-45			40	50			
4031-C6-54			50	40			
4031-C6-55			50	50			

AFMETINGEN IN MM.

TYPE C6

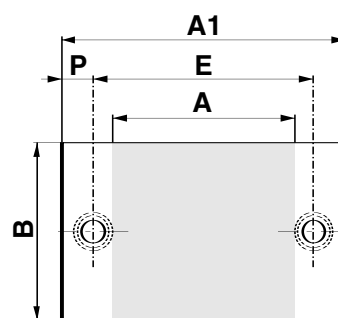
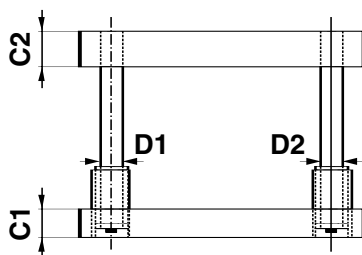
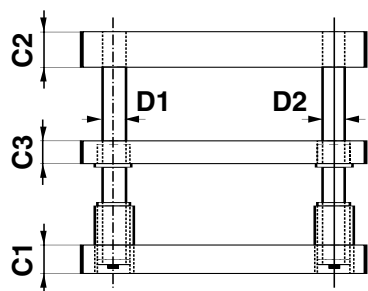
Rechthoekige stempelhuizen met achter
geplaatste kogelgeleidingselementen

catalogus- nummer	werkvlak A x B	buiten- maat A x B1	C1 ±2	C2 ±2	D	E	P
4040-C6-44	400 x 328	400 x 400	40	40	32	310	45
4040-C6-45			40	50			
4040-C6-54			50	40			
4040-C6-55			50	50			
5025-C6-44	500 x 167	500 x 250	40	40	40	400	50
5025-C6-45			40	50			
5025-C6-54			50	40			
5025-C6-55			50	50			
5031-C6-44	500 x 232	500 x 315	40	40	40	400	50
5031-C6-45			40	50			
5031-C6-54			50	40			
5031-C6-55			50	50			
5040-C6-44	500 x 317	500 x 400	40	40	40	400	50
5040-C6-45			40	50			
5040-C6-54			50	40			
5040-C6-55			50	50			
5050-C6-44	500 x 417	500 x 500	40	40	40	400	50
5050-C6-45			40	50			
5050-C6-54			50	40			
5050-C6-55			50	50			
6331-C6-55	630 x 214	630 x 315	50	50	50	510	60
6331-C6-56			50	63			
6331-C6-65			63	50			
6331-C6-66			63	63			
6340-C6-55	630 x 299	630 x 400	50	50	50	510	60
6340-C6-56			50	63			
6340-C6-65			63	50			
6340-C6-66			63	63			
6350-C6-55	630 x 399	630 x 500	50	50	50	510	60
6350-C6-56			50	63			
6350-C6-65			63	50			
6350-C6-66			63	63			
6363-C6-55	630 x 529	630 x 630	50	50	50	510	60
6363-C6-56			50	63			
6363-C6-65			63	50			
6363-C6-66			63	63			
7140-C6-55	710 x 299	710 x 400	50	50	50	590	60
7140-C6-56			50	63			
7140-C6-65			63	50			
7140-C6-66			63	63			
7150-C6-55	710 x 399	710 x 500	50	50	50	590	60
7150-C6-56			50	63			
7150-C6-65			63	50			
7150-C6-66			63	63			
7163-C6-55	710 x 529	710 x 630	50	50	50	590	60
7163-C6-56			50	63			
7163-C6-65			63	50			
7163-C6-66			63	63			

Bij bestelling a.u.b. keuze en geleidingselementen specificeren zie hiervoor pag: 5.9 t/m 5.13

TYPE C7

Rechthoekige stempelhuizen met in het midden geplaatste kogelgeleidingselementen



catalogus-nummer	werkvlak A x B	buiten- maat A1 x B	C1 ±2	C2 ±2	C3 ±2	D1	D2	E	P
2516-C7-33	120 x 160	250 x 160	32	32	25	25	32	170	40
2516-C7-34			32	40					
2516-C7-43			40	32					
2516-C7-44			40	40					
2520-C7-33	120 x 200	250 x 200	32	32	25	25	32	170	40
2520-C7-34			32	40					
2520-C7-43			40	32					
2520-C7-44			40	40					
2525-C7-33	120 x 250	250 x 250	32	32	25	25	32	170	40
2525-C7-34			32	40					
2525-C7-43			40	32					
2525-C7-44			40	40					
3116-C7-44	175 x 160	315 x 160	40	40	32	25	32	225	45
3116-C7-45			40	50					
3116-C7-54			50	40					
3116-C7-55			50	50					
3120-C7-44	175 x 200	315 x 200	40	40	32	25	32	225	45
3120-C7-45			40	50					
3120-C7-54			50	40					
3120-C7-55			50	50					
3125-C7-44	175 x 250	315 x 250	40	40	32	25	32	225	45
3125-C7-45			40	50					
3125-C7-54			50	40					
3125-C7-55			50	50					
3131-C7-44	175 x 315	315 x 315	40	40	32	25	32	225	45
3131-C7-45			40	50					
3131-C7-54			50	40					
3131-C7-55			50	50					
4020-C7-44	250 x 200	400 x 200	40	40	32	32	40	310	45
4020-C7-45			40	50					
4020-C7-54			50	40					
4020-C7-55			50	50					
4025-C7-44	250 x 250	400 x 250	40	40	32	32	40	310	45
4025-C7-45			40	50					
4025-C7-54			50	40					
4025-C7-55			50	50					
4031-C7-44	250 x 315	400 x 315	40	40	32	32	40	310	45
4031-C7-45			40	50					
4031-C7-54			50	40					
4031-C7-55			50	50					

AFMETINGEN IN MM.

TYPE C7

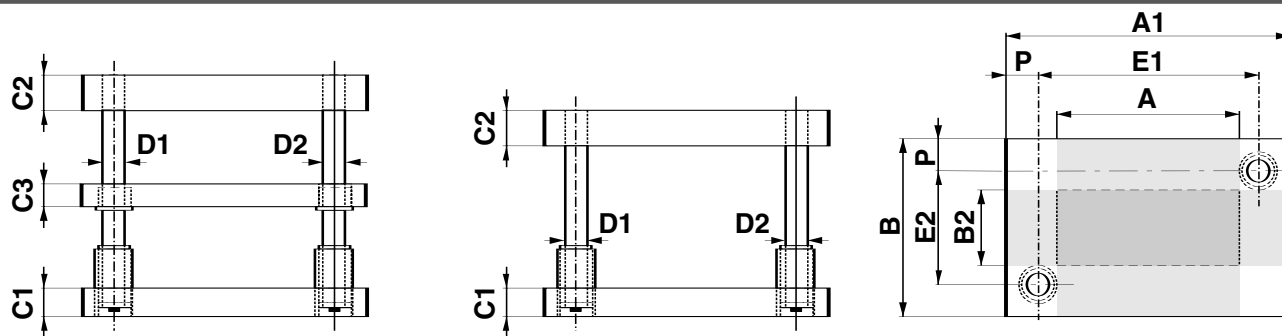
Rechthoekige stempelhuizen met in het midden geplaatste kogelgeleidingselementen

catalogus-nummer	werkvlak A x B	buiten- maat A1 x B	C1 ±2	C2 ±2	C3 ±2	D1	D2	E	P
4040-C7-44	250 x 400	400 x 400	40	40	32	32	40	310	45
4040-C7-45			40	50					
4040-C7-54			50	40					
4040-C7-55			50	50					
5025-C7-44	326 x 250	500 x 250	40	40	32	40	50	400	50
5025-C7-45			40	50					
5025-C7-54			50	40					
5025-C7-55			50	50					
5031-C7-44	326 x 315	500 x 315	40	40	32	40	50	400	50
5031-C7-45			40	50					
5031-C7-54			50	40					
5031-C7-55			50	50					
5040-C7-44	326 x 400	500 x 400	40	40	32	40	50	400	50
5040-C7-45			40	50					
5040-C7-54			50	40					
5040-C7-55			50	50					
5050-C7-44	326 x 500	500 x 500	40	40	32	40	50	400	50
5050-C7-45			40	50					
5050-C7-54			50	40					
5050-C7-55			50	50					
6331-C7-55	422 x 315	630 x 315	50	50	40	50	63	510	60
6331-C7-56			50	63					
6331-C7-65			63	50					
6331-C7-66			63	63					
6340-C7-55	422 x 400	630 x 400	50	50	40	50	63	510	60
6340-C7-56			50	63					
6340-C7-65			63	50					
6340-C7-66			63	63					
6350-C7-55	422 x 500	630 x 500	50	50	40	50	63	510	60
6350-C7-56			50	63					
6350-C7-65			63	50					
6350-C7-66			63	63					
6363-C7-55	422 x 630	630 x 630	50	50	40	50	63	510	60
6363-C7-56			50	63					
6363-C7-65			63	50					
6363-C7-66			63	63					
7140-C7-55	502 x 400	710 x 400	50	50	40	50	63	590	60
7140-C7-56			50	63					
7140-C7-65			63	50					
7140-C7-66			63	63					
7150-C7-55	502 x 500	710 x 500	50	50	40	50	63	590	60
7150-C7-56			50	63					
7150-C7-65			63	50					
7150-C7-66			63	63					
7163-C7-55	502 x 630	710 x 630	50	50	40	50	63	590	60
7163-C7-56			50	63					
7163-C7-65			63	50					
7163-C7-66			63	63					

Bij bestelling a.u.b. keuze en geleidingselementen specificeren zie hiervoor pag: 5.9 t/m 5.13

TYPE C8

Rechthoekige stempelhuizen met diagonaal geplaatste kogelgeleidingselementen



catalogus-nummer	werkvlak A x B	buiten- maat A1 x B	C1 ±2	C2 ±2	C3 ±2	D1	D2	B2	E1	E2	P
2516-C8-33	120 x 160	250 x 160	32	32	25	25	32	35	170	80	40
2516-C8-34			32	40							
2516-C8-43			40	32							
2516-C8-44			40	40							
2520-C8-33	120 x 200	250 x 200	32	32	25	25	32	75	170	120	40
2520-C8-34			32	40							
2520-C8-43			40	32							
2520-C8-44			40	40							
2525-C8-33	120 x 250	250 x 250	32	32	25	25	32	125	170	170	40
2525-C8-34			32	40							
2525-C8-43			40	32							
2525-C8-44			40	40							
3116-C8-44	175 x 160	315 x 160	40	40	32	25	32	25	225	70	45
3116-C8-45			40	50							
3116-C8-54			50	40							
3116-C8-55			50	50							
3120-C8-44	175 x 200	315 x 200	40	40	32	25	32	65	225	110	45
3120-C8-45			40	50							
3120-C8-54			50	40							
3120-C8-55			50	50							
3125-C8-44	175 x 250	315 x 250	40	40	32	25	32	115	225	160	45
3125-C8-45			40	50							
3125-C8-54			50	40							
3125-C8-55			50	50							
3131-C8-44	175 x 315	315 x 315	40	40	32	25	32	180	225	225	45
3131-C8-45			40	50							
3131-C8-54			50	40							
3131-C8-55			50	50							
4020-C8-44	250 x 200	400 x 200	40	40	32	32	40	65	310	110	45
4020-C8-45			40	50							
4020-C8-54			50	40							
4020-C8-55			50	50							
4025-C8-44	250 x 250	400 x 250	40	40	32	32	40	115	310	160	45
4025-C8-45			40	50							
4025-C8-54			50	40							
4025-C8-55			50	50							
4031-C8-44	250 x 315	400 x 315	40	40	32	32	40	180	310	225	45
4031-C8-45			40	50							
4031-C8-54			50	40							
4031-C8-55			50	50							

AFMETINGEN IN MM.

TYPE C8

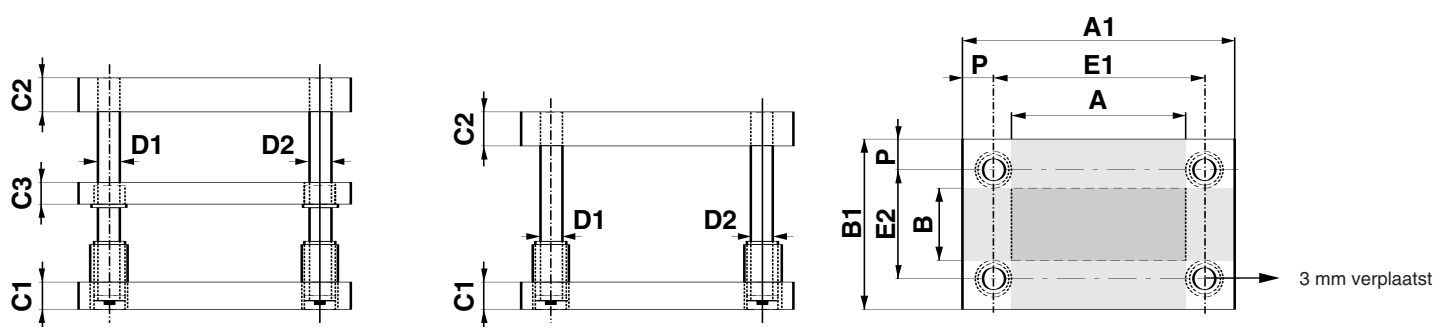
Rechthoekige stempelhuizen met diagonaal
geplaatste kogelgeleidingselementen

catalogus- nummer	werkvlak A x B	buiten- maat A1 x B	C1 ±2	C2 ±2	C3 ±2	D1	D2	B2	E1	E2	P
4040-C8-44	250 x 400	400 x 400	40	40	32	32	40	265	310	310	45
4040-C8-45			40	50							
4040-C8-54			50	40							
4040-C8-55			50	50							
5025-C8-44	326 x 250	500 x 250	40	40	32	40	50	96	400	150	50
5025-C8-45			40	50							
5025-C8-54			50	40							
5025-C8-55			50	50							
5031-C8-44	326 x 315	500 x 315	40	40	32	40	50	161	400	215	50
5031-C8-45			40	50							
5031-C8-54			50	40							
5031-C8-55			50	50							
5040-C8-44	326 x 400	500 x 400	40	40	32	40	50	246	400	300	50
5040-C8-45			40	50							
5040-C8-54			50	40							
5040-C8-55			50	50							
5050-C8-44	326 x 500	500 x 500	40	40	32	40	50	346	400	400	50
5050-C8-45			40	50							
5050-C8-54			50	40							
5050-C8-55			50	50							
6331-C8-55	422 x 315	630 x 315	50	50	40	50	63	130	510	195	60
6331-C8-56			50	63							
6331-C8-65			63	50							
6331-C8-66			63	63							
6340-C8-55	422 x 400	630 x 400	50	50	40	50	63	215	510	280	60
6340-C8-56			50	63							
6340-C8-65			63	50							
6340-C8-66			63	63							
6350-C8-55	422 x 500	630 x 500	50	50	40	50	63	315	510	380	60
6350-C8-56			50	63							
6350-C8-65			63	50							
6350-C8-66			63	63							
6363-C8-55	422 x 630	630 x 630	50	50	40	50	63	445	510	510	60
6363-C8-56			50	63							
6363-C8-65			63	50							
6363-C8-66			63	63							
7140-C8-55	502 x 400	710 x 400	50	50	40	50	63	215	590	280	60
7140-C8-56			50	63							
7140-C8-65			63	50							
7140-C8-66			63	63							
7150-C8-55	502 x 500	710 x 500	50	50	40	50	63	315	590	380	60
7150-C8-56			50	63							
7150-C8-65			63	50							
7150-C8-66			63	63							
7163-C8-55	502 x 630	710 x 630	50	50	40	50	63	445	590	510	60
7163-C8-56			50	63							
7163-C8-65			63	50							
7163-C8-66			63	63							

Bij bestelling a.u.b. keuze en geleidingselementen specificeren zie hiervoor pag: 5.9 t/m 5.13

TYPE C9

Rechthoekige stempelhuizen
met vier kogelgeleidingselementen



catalogus- nummer	werkvlak A x B	buiten- maat A1 x B1	C1 ±2	C2 ±2	C3 ±2	D	E1	E2	P
2516-C9-33	125 x 35	250 x 160	32	32	25	25	170	80	40
2516-C9-34			32	40					
2516-C9-43			40	32					
2516-C9-44			40	40					
2520-C9-33	125 x 75	250 x 200	32	32	25	25	170	120	40
2520-C9-34			32	40					
2520-C9-43			40	32					
2520-C9-44			40	40					
2525-C9-33	125 x 125	250 x 250	32	32	25	25	170	170	40
2525-C9-34			32	40					
2525-C9-43			40	32					
2525-C9-44			40	40					
3116-C9-44	180 x 25	315 x 160	40	40	32	25	225	70	45
3116-C9-45			40	50					
3116-C9-54			50	40					
3116-C9-55			50	50					
3120-C9-44	180 x 65	315 x 200	40	40	32	25	225	110	45
3120-C9-45			40	50					
3120-C9-54			50	40					
3120-C9-55			50	50					
3125-C9-44	180 x 115	315 x 250	40	40	32	25	225	160	45
3125-C9-45			40	50					
3125-C9-54			50	40					
3125-C9-55			50	50					
3131-C9-44	180 x 180	315 x 315	40	40	32	25	225	225	45
3131-C9-45			40	50					
3131-C9-54			50	40					
3131-C9-55			50	50					
4020-C9-44	265 x 65	400 x 200	40	40	32	25	310	110	45
4020-C9-45			40	50					
4020-C9-54			50	40					
4020-C9-55			50	50					
4025-C9-44	265 x 115	400 x 250	40	40	32	25	310	160	45
4025-C9-45			40	50					
4025-C9-54			50	40					
4025-C9-55			50	50					
4031-C9-44	265 x 180	400 x 315	40	40	32	25	310	225	45
4031-C9-45			40	50					
4031-C9-54			50	40					
4031-C9-55			50	50					

AFMETINGEN IN MM.

TYPE C9

Rechthoekige stempelhuizen
met vier kogelgeleidingselementen

catalogus- nummer	werkvlak A x B	buiten- maat A1 x B	C1 ±2	C2 ±2	C3 ±2	D	E1	E2	P
4040-C9-44	265 x 265	400 x 400	40	40	32	25	200	310	45
4040-C9-45			40	50					
4040-C9-54			50	40					
4040-C9-55			50	50					
5025-C9-44	346 x 96	500 x 250	40	40	32	32	220	150	50
5025-C9-45			40	50					
5025-C9-54			50	40					
5025-C9-55			50	50					
5031-C9-44	346 x 161	500 x 315	40	40	32	32	220	215	50
5031-C9-45			40	50					
5031-C9-54			50	40					
5031-C9-55			50	50					
5040-C9-44	346 x 246	500 x 400	40	40	32	32	220	300	50
5040-C9-45			40	50					
5040-C9-54			50	40					
5040-C9-55			50	50					
5050-C9-44	346 x 346	500 x 500	40	40	32	32	220	400	50
5050-C9-45			40	50					
5050-C9-54			50	40					
5050-C9-55			50	50					
6331-C9-55	445 x 130	630 x 315	50	50	40	40	220	195	60
6331-C9-56			50	63					
6331-C9-65			63	50					
6331-C9-66			63	63					
6340-C9-55	445 x 215	630 x 400	50	50	40	40	220	280	60
6340-C9-56			50	63					
6340-C9-65			63	50					
6340-C9-66			63	63					
6350-C9-55	445 x 315	630 x 500	50	50	40	40	220	380	60
6350-C9-56			50	63					
6350-C9-65			63	50					
6350-C9-66			63	63					
6363-C9-55	445 x 445	630 x 630	50	50	40	40	220	510	60
6363-C9-56			50	63					
6363-C9-65			63	50					
6363-C9-66			63	63					
7140-C9-55	525 x 215	710 x 400	50	50	40	40	220	280	60
7140-C9-56			50	63					
7140-C9-65			63	50					
7140-C9-66			63	63					
7150-C9-55	525 x 315	710 x 500	50	50	40	40	220	380	60
7150-C9-56			50	63					
7150-C9-65			63	50					
7150-C9-66			63	63					
7163-C9-55	525 x 445	710 x 630	50	50	40	40	220	510	60
7163-C9-56			50	63					
7163-C9-65			63	50					
7163-C9-66			63	63					

Bij bestelling a.u.b. keuze en geleidingselementen specificeren zie hiervoor pag: 5.9 t/m 5.13

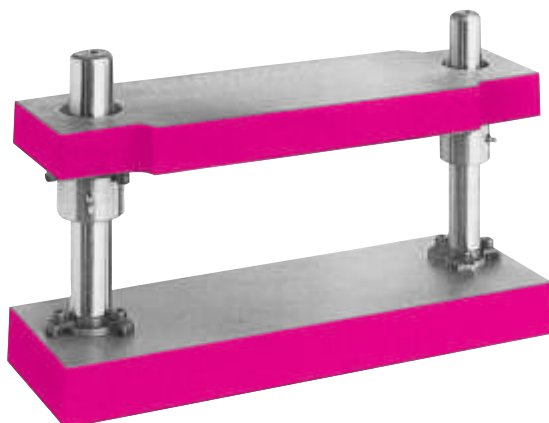
AFMETINGEN IN MM.

notities

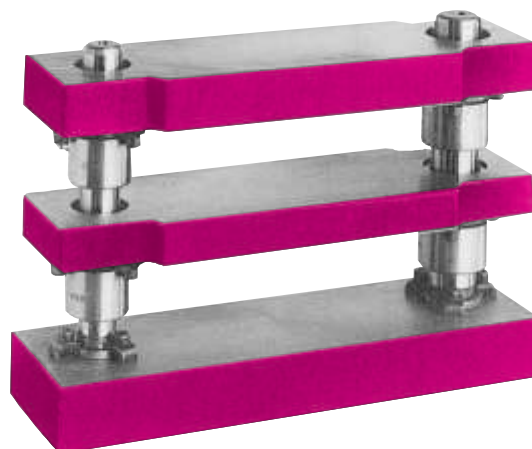
Standaard stempelhuizen

Standaard stempelhuizen

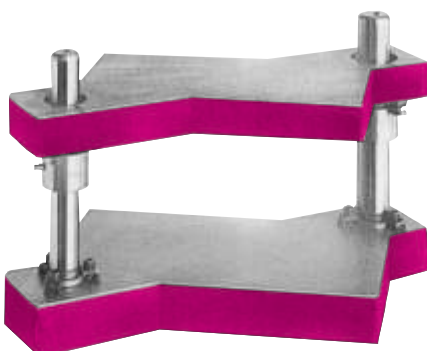
type CC



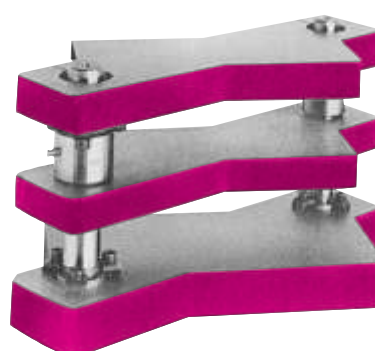
type CC-S



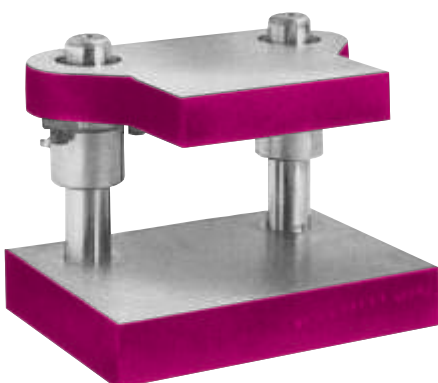
type DC



type DC-S



type RC



Bij bestelling a.u.b. opgeven:

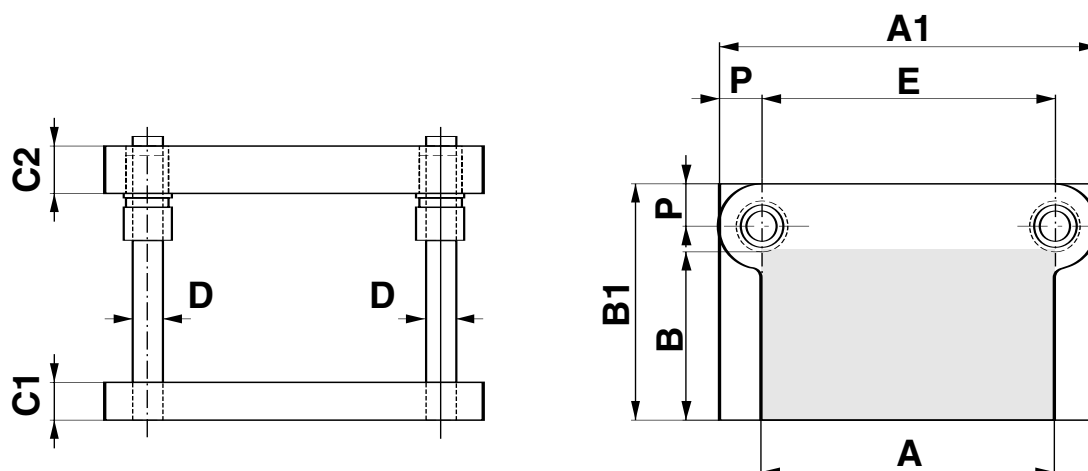
- Aantal stempelhuizen
- Catalogusnr. stempelhuis
- Catalogusnr. geleidingselementen
(zie pag: 4.2 t/m 4.5)
- Geleidingsklasse (zie pag: 4.1)

Indien niet anders door u opgegeven, leveren wij het stempelhuis met geleidingselementen klasse 2. De standaarduitvoering van de stempelhuizen wordt geleverd met ingeperste geleidingszuilen en stalen bussen. De stempelhuizen zijn ook leverbaar met demonteerbare resp. brons gesinterde bussen.

TYPE RC

standaard stempelhuizen

Met achter geplaatste geleidingselementen zonder tussenplaat



catalogus-nummer	werkvlak A x B	buiten- maat A1 x B1	C1 ±2	C2 ±2	D	E	P
0806-RC	80 x 63	136 x 108	25	20	19	80	28
1006-RC	100 x 63	156 x 108	25	20	19	100	28
1206-RC	125 x 63	181 x 108	25	20	19	125	28
1008-RC	100 x 80	178 x 140	32	25	25	100	38
1208-RC	125 x 80	201 x 140	32	25	25	125	38
1608-RC	160 x 80	236 x 140	32	25	25	160	38
1210-RC	125 x 100	211 x 171	40	32	25	125	43
1610-RC	160 x 100	246 x 171	40	32	25	160	43
2010-RC	200 x 100	286 x 171	40	32	25	200	43
1612-RC	160 x 125	246 x 196	40	32	25	160	43
2012-RC	200 x 125	286 x 196	40	32	25	200	43
2512-RC	250 x 125	336 x 196	40	32	32	250	43
2016-RC	200 x 160	300 x 244	50	40	32	200	50
2516-RC	250 x 160	350 x 244	50	40	32	250	50
2520-RC	250 x 200	368 x 297	56	50	32	250	59

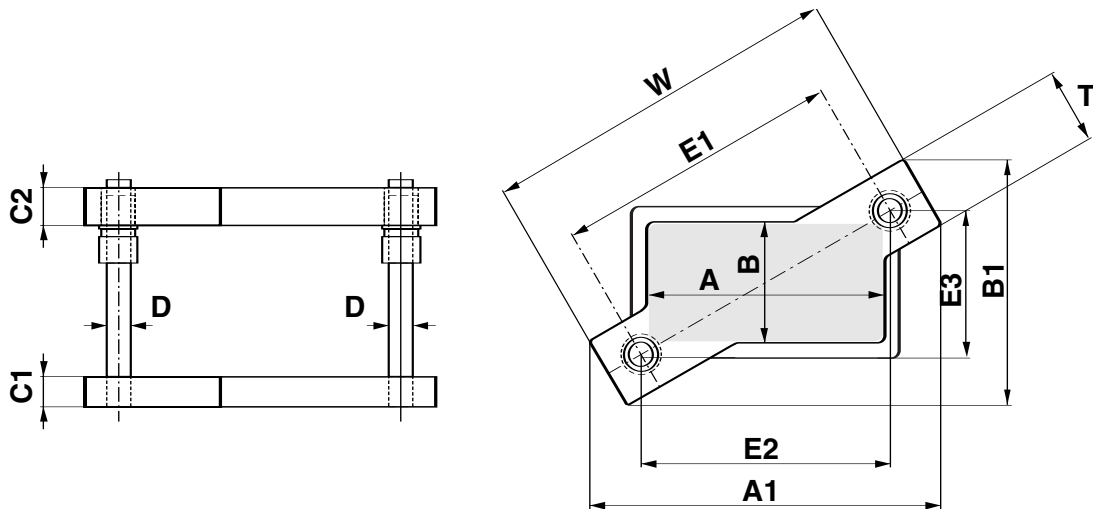
Attentie:

Bij bestelling van deze stempelhuizen kunt u de lengte van de zuilen en de uitvoering van de bussen aan uw specifieke wensen aanpassen. (zie pag: 4.2 t/m 4.5)

TYPE DC

standaard stempelhuizen

Met diagonaal geplaatste geleidingselementen zonder tussenplaat



De positie van de geleidingselementen is ook in spiegelbeeld mogelijk

catalogus-nummer	werkvlak A x B	buiten- maat A1 x B1	C1 ±2	C2 ±2	D1	D2	E1	E2	E3	T	W
0806-DC	80 x 63	162 x 174	25	20	18	19	130	85	98	54	184
1006-DC	100 x 63	175 x 174	25	20	18	19	140	100	98	54	194
1206-DC	125 x 63	200 x 174	25	20	18	19	160	126	98	54	214
1008-DC	100 x 80	204 x 230	32	25	24	25	160	99	126	74	234
1208-DC	125 x 80	218 x 230	32	25	24	25	170	114	126	74	244
1608-DC	160 x 80	274 x 230	32	25	24	25	210	167	126	74	284
2008-DC	200 x 80	308 x 230	32	25	24	25	240	204	126	74	314
1210-DC	125 x 100	238 x 250	32	25	24	25	200	136	147	74	274
1610-DC	160 x 100	268 x 250	32	25	24	25	220	163	147	74	294
2010-DC	200 x 100	313 x 270	40	32	24	25	250	197	154	88	338
2510-DC	250 x 100	362 x 270	40	32	24	25	290	246	154	88	378
1612-DC	160 x 125	276 x 295	40	32	24	25	240	160	179	88	328
2012-DC	200 x 125	318 x 295	40	32	24	25	270	202	179	88	358
2512-DC	250 x 125	380 x 321	50	40	30	32	310	247	188	100	410
3112-DC	315 x 125	440 x 321	50	40	30	32	360	307	188	100	460
2016-DC	200 x 160	333 x 355	50	40	30	32	300	201	223	100	400
2516-DC	250 x 160	376 x 355	50	40	30	32	330	243	223	100	430
3116-DC	315 x 160	440 x 355	50	40	30	32	380	308	223	100	480
2520-DC	250 x 200	318 x 397	50	40	30	32	360	246	263	100	460
3120-DC	315 x 200	449 x 397	50	40	30	32	410	315	263	100	510
3125-DC	315 x 250	445 x 447	50	40	30	32	440	311	313	100	540

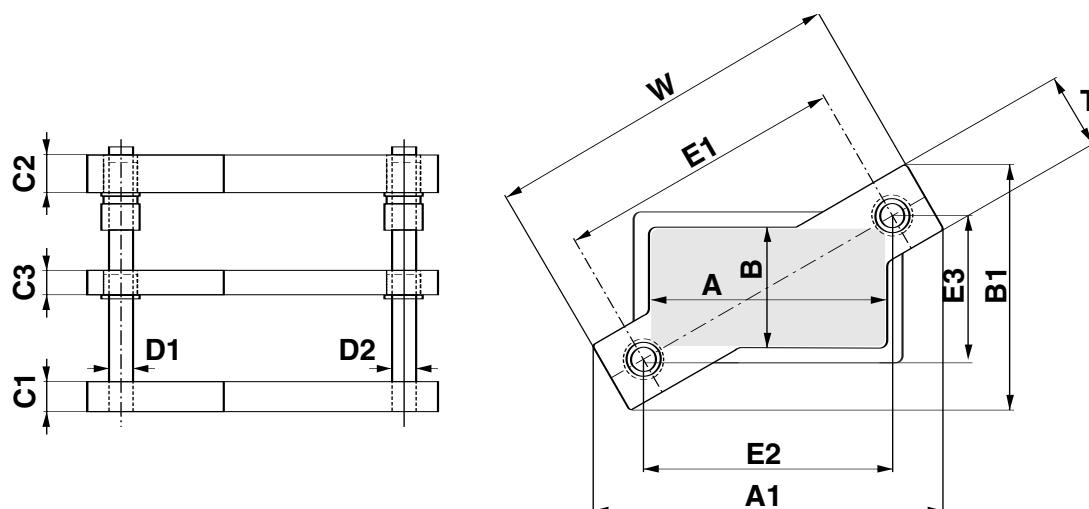
Attentie:

Bij bestelling van deze stempelhuizen kunt u de lengte van de zuilen en de uitvoering van de bussen aan uw specifieke wensen aanpassen. (zie pag: 4.2 t/m 4.5)

TYPE DC-S

standaard stempelhuizen

Met diagonaal geplaatste geleidingselementen en tussenplaat



De positie van de geleidingselementen is ook in spiegelbeeld mogelijk

catalogus-nummer	werkvlak A x B	buiten- maat A1 x B1	C1 ±2	C2 ±2	C3 ±2	D1	D2	E1	E2	E3	T	W
0806-DC-S	80 x 63	162 x 174	25	20	20	18	19	130	85	98	54	184
1006-DC-S	100 x 63	175 x 174	25	20	20	18	19	140	100	98	54	194
1206-DC-S	125 x 63	200 x 174	25	20	20	18	19	160	126	98	54	214
1008-DC-S	100 x 80	204 x 230	32	25	25	24	25	160	99	126	74	234
1208-DC-S	125 x 80	218 x 230	32	25	25	24	25	170	114	126	74	244
1608-DC-S	160 x 80	274 x 230	32	25	25	24	25	210	167	126	74	284
2008-DC-S	200 x 80	308 x 230	32	25	25	24	25	240	204	126	74	314
1210-DC-S	125 x 100	238 x 250	32	25	25	24	25	200	136	147	74	274
1610-DC-S	160 x 100	268 x 250	32	25	25	24	25	220	163	147	74	294
2010-DC-S	200 x 100	313 x 270	40	32	28	24	25	250	197	154	88	338
2510-DC-S	250 x 100	362 x 270	40	32	28	24	25	290	246	154	88	378
1612-DC-S	160 x 125	276 x 295	40	32	28	24	25	240	160	179	88	328
2012-DC-S	200 x 125	318 x 295	40	32	28	24	25	270	202	179	88	358
2512-DC-S	250 x 125	380 x 321	50	40	32	30	32	310	247	188	100	410
3112-DC-S	315 x 125	440 x 321	50	40	32	30	32	360	307	188	100	460
2016-DC-S	200 x 160	333 x 355	50	40	32	30	32	300	201	223	100	400
2516-DC-S	250 x 160	376 x 355	50	40	32	30	32	330	243	223	100	430
3116-DC-S	315 x 160	440 x 355	50	40	32	30	32	380	308	223	100	480
2520-DC-S	250 x 200	318 x 397	50	40	32	30	32	360	246	263	100	460
3120-DC-S	315 x 200	449 x 397	50	40	32	30	32	410	315	263	100	510
3125-DC-S	315 x 250	445 x 447	50	40	32	30	32	440	311	313	100	540

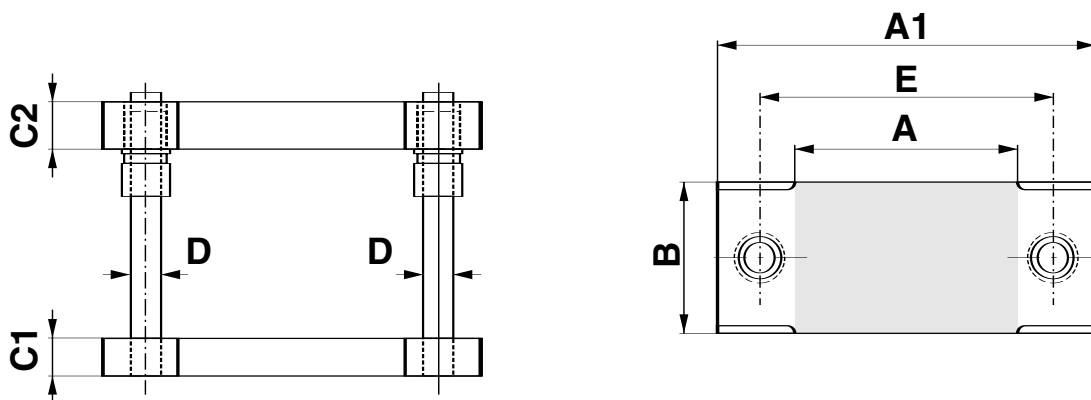
Attentie:

Bij bestelling van deze stempelhuizen kunt u de lengte van de zuilen en de uitvoering van de bussen aan uw specifieke wensen aanpassen. (zie pag: 4.2 t/m 4.5)

TYPE CC

standaard stempelhuizen

Met in het midden geplaatste geleidingselementen zonder tussenplaat



catalogus-nummer	werkvlak A x B	buiten- maat A1 x B	C1 ±2	C2 ±2	D1	D2	E
0806-CC	80 x 63	174 x 63	25	20	18	19	120
1006-CC	100 x 63	194 x 63	25	20	18	19	140
1206-CC	125 x 63	216 x 63	25	20	18	19	160
1008-CC	100 x 80	224 x 80	32	25	24	25	150
1208-CC	125 x 80	244 x 80	32	25	24	25	170
1608-CC	160 x 80	284 x 80	32	25	24	25	210
2008-CC	200 x 80	324 x 80	32	25	24	25	250
1010-CC	100 x 100	224 x 100	32	25	24	25	150
1210-CC	125 x 100	244 x 100	32	25	24	25	170
1610-CC	160 x 100	284 x 100	32	25	24	25	210
2010-CC	200 x 100	346 x 100	40	32	24	25	260
2510-CC	250 x 100	396 x 100	40	32	24	25	310
1212-CC	125 x 125	271 x 125	40	32	24	25	185
1612-CC	160 x 125	324 x 125	50	40	24	25	224
2012-CC	200 x 125	364 x 125	50	40	24	25	264
2512-CC	250 x 125	414 x 125	50	40	30	32	314
3112-CC	315 x 125	479 x 125	50	40	30	32	379
1616-CC	160 x 160	324 x 160	50	40	30	32	224
2016-CC	200 x 160	364 x 160	50	40	30	32	264
2516-CC	250 x 160	414 x 160	50	40	30	32	314
3116-CC	315 x 160	479 x 160	50	40	30	32	379
2020-CC	200 x 200	364 x 200	50	40	30	32	264
2520-CC	250 x 200	414 x 200	50	40	30	32	314
3120-CC	315 x 200	479 x 200	50	40	30	32	379
3125-CC	315 x 250	479 x 250	50	40	30	32	379

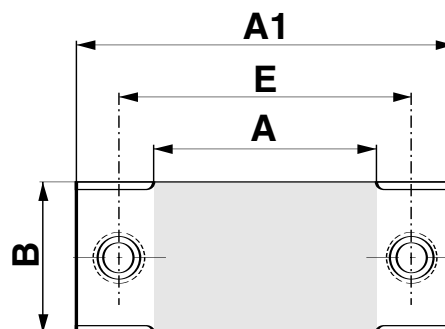
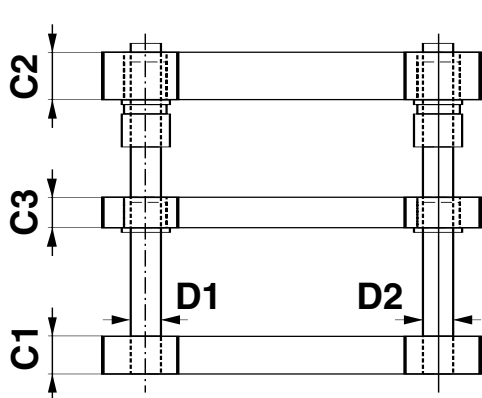
Attentie:

Bij bestelling van deze stempelhuizen kunt u de lengte van de zuilen en de uitvoering van de bussen aan uw specifieke wensen aanpassen. (zie pag: 4.2 t/m 4.5)

TYPE CC-S

standaard stempelhuizen

Met in het midden geplaatste geleidingselementen en tussenplaat



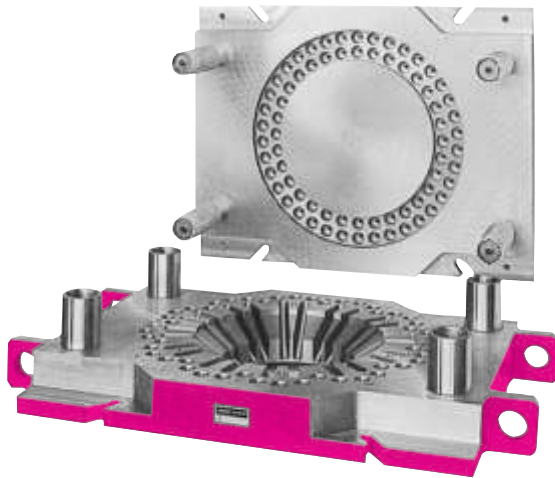
catalogus- nummer	werkvlak A x B	buiten- maat A1 x B	C1 ±2	C1 ±2	C3 ±2	D1	D2	E
0806-CC-S	80 x 63	174 x 63	25	20	20	18	19	120
1006-CC-S	100 x 63	194 x 63	25	20	20	18	19	140
1206-CC-S	125 x 63	216 x 63	25	20	20	18	19	160
1008-CC-S	100 x 80	224 x 80	32	25	25	24	25	150
1208-CC-S	125 x 80	244 x 80	32	25	25	24	25	170
1608-CC-S	160 x 80	284 x 80	32	25	25	24	25	210
2008-CC-S	200 x 80	324 x 80	32	25	25	24	25	250
1010-CC-S	100 x 100	224 x 100	32	25	25	24	25	150
1210-CC-S	125 x 100	244 x 100	32	25	25	24	25	170
1610-CC-S	160 x 100	284 x 100	32	25	25	24	25	210
2010-CC-S	200 x 100	346 x 100	40	32	28	24	25	260
2510-CC-S	250 x 100	396 x 100	40	32	28	24	25	310
1212-CC-S	125 x 125	271 x 125	40	32	28	24	25	185
1612-CC-S	160 x 125	324 x 125	50	40	32	24	25	224
2012-CC-S	200 x 125	364 x 125	50	40	32	24	25	264
2512-CC-S	250 x 125	414 x 125	50	40	32	30	32	314
3112-CC-S	315 x 125	479 x 125	50	40	32	30	32	379
1616-CC-S	160 x 160	324 x 160	50	40	32	30	32	224
2016-CC-S	200 x 160	364 x 160	50	40	32	30	32	264
2516-CC-S	250 x 160	414 x 160	50	40	32	30	32	314
3116-CC-S	315 x 160	479 x 160	50	40	32	30	32	379
2020-CC-S	200 x 200	364 x 200	50	40	32	30	32	264
2520-CC-S	250 x 200	414 x 200	50	40	32	30	32	314
3120-CC-S	315 x 200	479 x 200	50	40	32	30	32	379
3125-CC-S	315 x 250	479 x 250	50	40	32	30	32	379

Attentie:

Bij bestelling van deze stempelhuizen kunt u de lengte van de zuilen en de uitvoering van de bussen aan uw specifieke wensen aanpassen. (zie pag: 4.2 t/m 4.5)

Speciale stempelhuizen

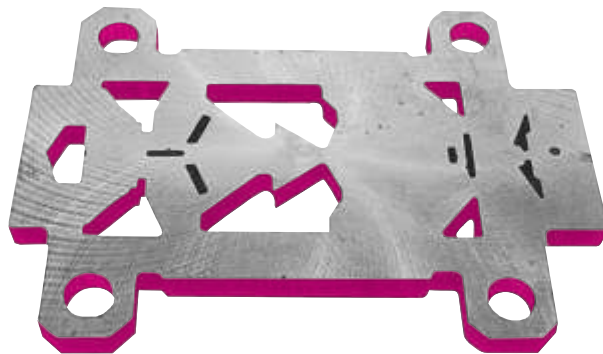
Speciale stempelhuizen



DANLY produceert stempelhuizen volgens uw persoonlijke wensen. Wilt u gebruik maken van onze bewerkingsmogelijkheden, stuur dan gewoon een tekening of een CAD bestand in DXF formaat met uw order mee. Er zijn praktisch geen grenzen aan de afmetingen van stempelhuizen.

Stempelhuizen zonder speciale bewerking zijn normaal gesproken binnen 8 werkdagen klaar. Mocht u het stempelhuis dringend nodig hebben, dan doen wij onze uiterste best om eerder te leveren.

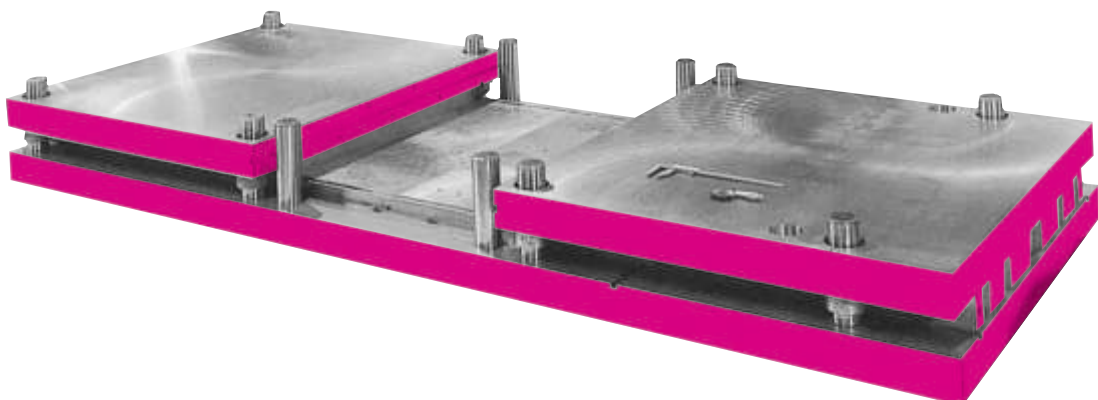
Om de keuze van stempelhuizen te vergemakkelijken, staan in de tabellen op de volgende pagina's de aanbevolen minimale afmetingen voor plaatdikte en geleidingsdiameter.



Gaten en speciale contourbewerkingen kunnen tegen een zeer geringe meerprijs uitgebrand worden. Deze prijs is veel lager dan de kosten voor het frezen van deze contouren. Alle platen zijn spanningsvrij gegloeid om latere bewerkingen voor u te vergemakkelijken.

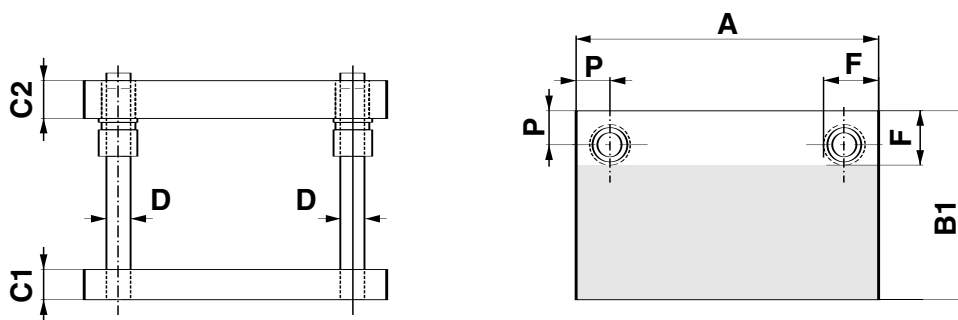
Materiaal:
St-52.3
Gereedschapsstaal (1.2312)
Aluminium (3.4365)
Andere materialen op aanvraag

Voor informatie betreffende productiemogelijkheden, ruwe plaatdikten en toleranties zie pag 6.3



TYPE A-1

Speciale stempelhuizen met achtergeplaatste geleidingselementen

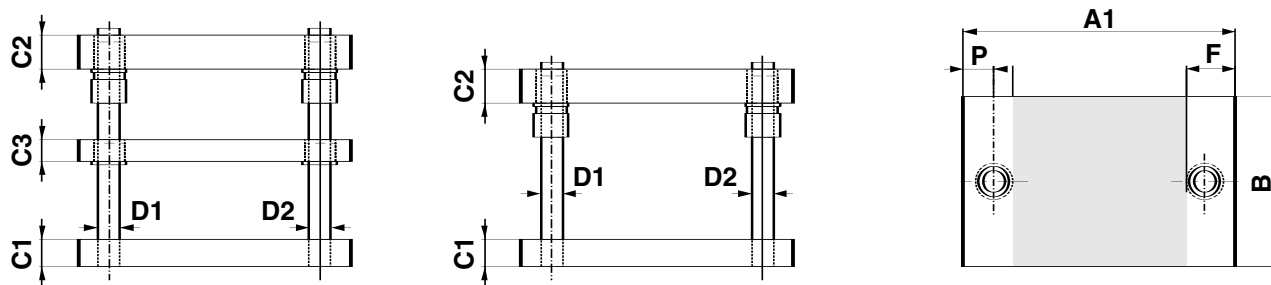


Aanbevolen zuildiameters en plaatdikten in verhouding tot maat "A/B1"
U kunt echter altijd andere afmetingen voor uw toepassing opgeven.

A/B1	150 - 300	300 - 500	500 - 800	800 - 1500	1500 - 2000	2000 - 2500
C1	35	40	45	60	75	85
C2	25	35	40	50	55	55
D	25	32	40	50	63	80
F	61	71	84	97	113	133
P	39	45	54	59	68	78

TYPE A-2

Speciale stempelhuizen met in het midden geplaatste geleidingselementen



Aanbevolen zuildiameters en plaatdikten in verhouding tot maat "A1/B"
U kunt echter altijd andere afmetingen voor uw toepassing opgeven.

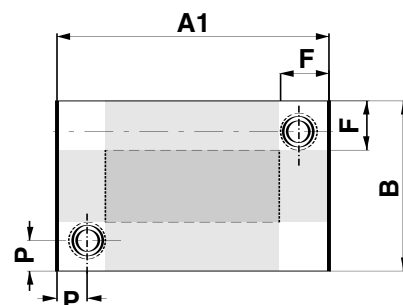
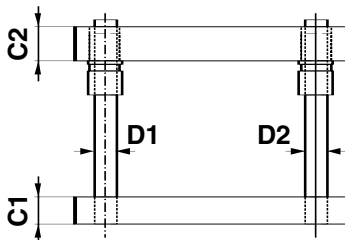
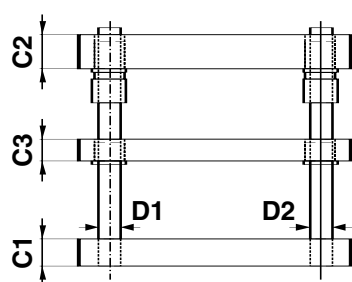
A1/B	100 - 150	150 - 350	350 - 700	700 - 1400	1400 - 2000	2000 - 2500
C1	30	40	45	60	75	85
C2	30	35	40	50	55	55
C3	25	30	40	50	50	50
D1	24	30	40	50	50	63
D2	25	32	42	52	63	80
F	61	71	84	97	113	133
P	39	45	54	59	68	78

AFMETINGEN IN MM.

Voor uw bestelling zie pag: 3.7

TYPE A-3

Speciale stempelhuizen met
diagonaal geplaatste geleidingselementen



De positie van de geleidingselementen is ook in spiegelbeeld mogelijk.

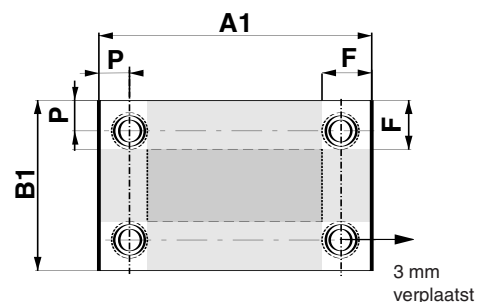
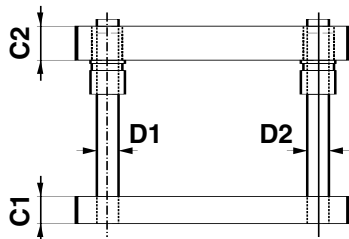
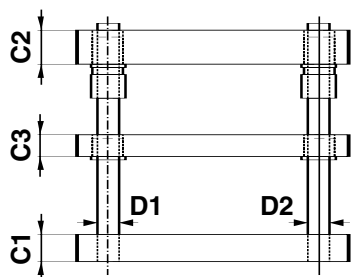
Aanbevolen zuildiameters en plaatdikten in verhouding tot maat "A1/B"

U kunt echter altijd andere afmetingen voor uw toepassing opgeven.

A1/B	100 - 150	150 - 350	350 - 700	700 - 1400	1400 - 2000	2000 - 2500
C1	30	40	45	60	75	85
C2	30	35	40	50	55	55
C3	25	30	40	50	50	50
D1	24	30	40	50	50	63
D2	25	32	42	52	63	80
F	61	71	84	97	113	133
P	39	45	54	59	68	78

TYPE A-4

Speciale stempelhuizen met vier geleidingselementen



Aanbevolen zuildiameters en plaatdikten in verhouding tot maat "A1/B1"

U kunt echter altijd andere afmetingen voor uw toepassing opgeven.

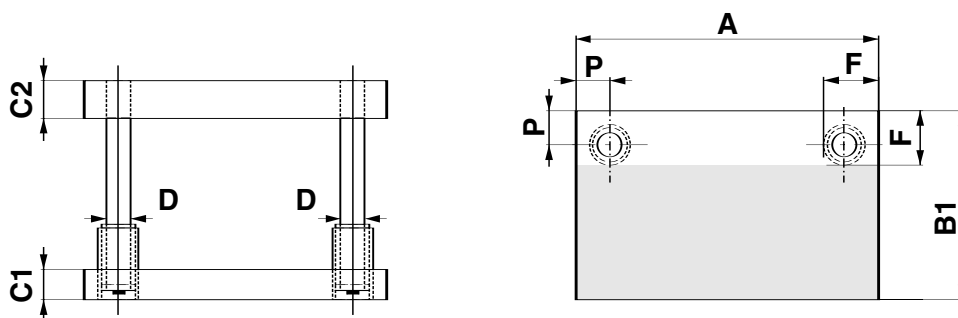
A1/B1	150 - 300	300 - 500	500 - 1000	1000 - 2000	2000 - 2500	2500 - 3000
C1	35	40	45	60	75	85
C2	25	35	40	50	55	55
C3	25	30	40	50	50	50
D	25	32	40	50	63	80
F	61	71	84	97	113	133
P	39	45	54	59	68	78

Voor uw bestelling zie pag: 3.7

AFMETINGEN IN MM.

TYPE A-6

Speciale stempelhuizen met achter geplaatste kogelgeleidingselementen



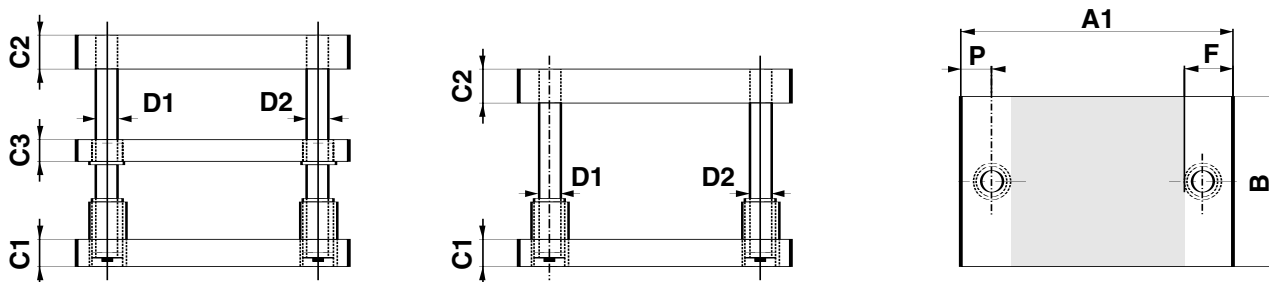
Aanbevolen zuildiameters en plaatdikten in verhouding tot maat "A/B1"

U kunt echter altijd andere afmetingen voor uw toepassing opgeven.

A/B1	150 - 300	300 - 500	500 - 800	800 - 1500	1500 - 2000	2000 - 2500
C1	35	40	50	60	75	85
C2	25	35	40	50	60	80
C3	25	30	40	50	50	50
D	25	32	40	50	63	80
F1	66,5	75	88,5	104,5	120,5	138
F2	69,5	78	92,5	109,5	125,5	- -
P	44	48	56	64	73	82

TYPE A-7

Speciale stempelhuizen met in het midden geplaatste kogelgeleidingselementen



Aanbevolen zuildiameters en plaatdikten in verhouding tot maat "A1/B"

U kunt echter altijd andere afmetingen voor uw toepassing opgeven.

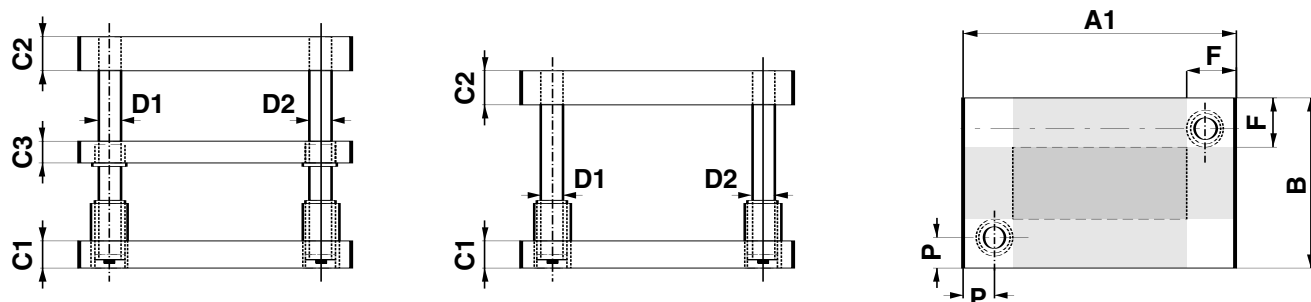
A1/B	100 - 300	300 - 700	700 - 1400	1400 - 2000	2000 - 2500
C1	40	50	55	65	80
C2	35	40	50	65	80
C3	25	30	40	50	50
D1	25	32	40	50	63
D2	32	40	50	63	80
F1	75	88,5	104,5	120,5	138
F2	78	92,5	109,5	125,5	- -
P	48	56	64	73	82

AFMETINGEN IN MM.

Voor uw bestelling zie pag: 3.7

TYPE A-8

Speciale stempelhuizen met diagonaal geplaatste kogelgeleidingselementen

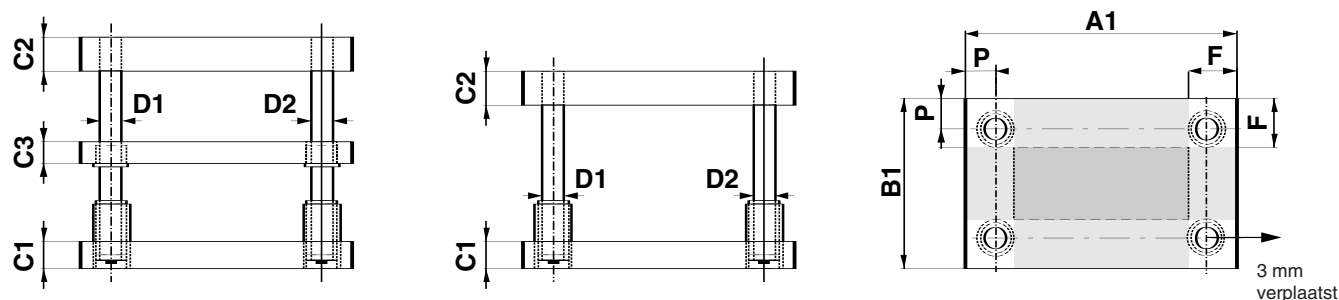


Aanbevolen zuildiameters en plaatdikten in verhouding tot maat "A1/B"
U kunt echter altijd andere afmetingen voor uw toepassing opgeven.

A1/B	100 - 300	300 - 700	700 - 1400	1400 - 2000	2000 - 2500
C1	40	50	55	65	80
C2	35	40	50	65	8
C3	25	30	40	50	50
D1	25	32	40	50	63
D2	32	40	50	63	80
F1	75	88,5	104,5	120,5	138
F2	78	92,5	109,5	125,5	- -
P	48	56	64	73	82

TYPE A-9

Speciale stempelhuizen met vier kogelgeleidingselementen



Aanbevolen zuildiameters en plaatdikten in verhouding tot maat "A1/B1"
U kunt echter altijd andere afmetingen voor uw toepassing opgeven.

A1/B1	150 - 300	300 - 500	500 - 1000	1000 - 2000	2000 - 2500	2500 - 3000
C1	35	40	50	60	75	85
C2	25	35	40	50	60	80
C3	25	30	40	50	50	50
D	25	32	40	50	63	80
F1	66,5	75	88,5	104,5	120,5	138
F2	69,5	78	92,5	109,5	125,5	- -
P	44	48	56	64	73	82

Voor uw bestelling zie pag: 3.7

AFMETINGEN IN MM.